

A: Dorenweerd College, Dalweg 5, Doorwerth - Hoofdgebouw

2



Toelichting

Het Dorenweerd College is gelegen aan Dalweg 5 te Doorwerth.
Het hoofdgebouw is gebouwd in 1996. De aanbouw aan de noordzijde van het hoofdgebouw is gerealiseerd in 2016.

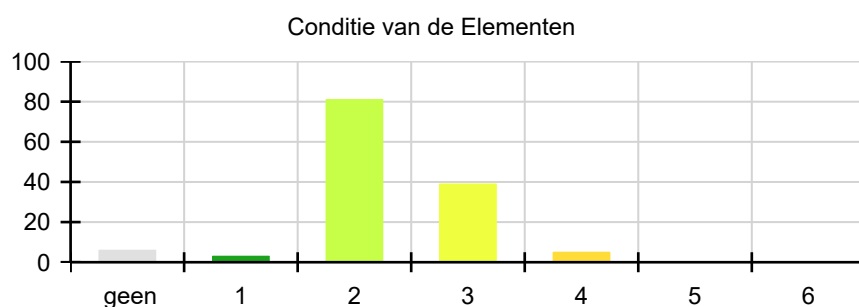
De dakvlakken zijn niet voorzien van een valbeveiligingssysteem. Geadviseerd wordt om een valbeveiligingssysteem aan te brengen o.b.v. een dak RI&E.

Status: Actief
Kwaliteitslabel: 1 - Regulier Exploiteren

Inspectiedatum: 21-2-2025
Volgende inspectie: 21-2-2028
Inspectiestatus: Niet inspecteren

Bouwjaar: 1996
Einde exploitatie:
Aantal Woningen: 0

Kenmerken



Aantal gebreken 65

Risico overschreden 17

Adviesmaatregelen 33

Bedrag advies € 661.767

	1	2	3	4	5	6	Totaal
Veiligheid/gezondheid		6.738	2.500				9.238
Cultuur historische waarde							0
Gebruik en bedrijfsproces			2.500				2.500
Technische vervolgschade		8.600	583.109	5.017			596.725
Toename klachtenonderhoud		21.474	562.909	1.104			585.487
Beleving, esthetica		27.074	55.822	5.680			88.575
Energie			6.059	750			6.809

* Bedragen kunnen afwijken van totaal omdat aan een gebrek meerdere risico-aspecten gekoppeld kunnen zijn

A: Dorenweerd College, Dalweg 5, Doorwerth - Hoofdgebouw

Bouwjaar: 1996

inspectiedatum: 21-2-2025

211601 Overstekken en boeiboorden hout

170 m1

2

Houtrot

2

Omvang: Incidentieel: < 2%
Intensiteit Hoog (Eindstadium)

Maatregel: 1 pst Vervangen
Startjaar: 2026
Bedrag € 600,00

Advies vervangingsjaar:

Het boeiboord t.p.v. gevel 301 bij de glazen bouwstenen vertoont houtrot/delaminatie. Advies: het boeiboord met houtrot gelijktijdig met de dakbedekking vervangen.



	Score	Acceptabele score		Prioriteit
Veiligheid/gezondheid				
Cultuur historische waarde				
Gebruik en bedrijfsproces				
Technische vervolgschade	2	2		6
Toename klachtenonderhoud				
Beleving, esthetica	2	3		8
Energie				

A: Dorenweerd College, Dalweg 5, Doorwerth - Hoofdgebouw

Bouwjaar: 1996

inspectiedatum: 21-2-2025

232102 Vloeren, constructief beton

1 pst

2

kelder

Scheuren constructief; eindstadium

2

Omvang: Incidentieel: < 2%
Intensiteit Hoog (Eindstadium)

Maatregel: 1 pst Specialistisch vervolgonderzoek
Startjaar: 2026
Bedrag € 1.500,00

Advies vervangingsjaar:

De vloerconstructie t.p.v. de fietsenstalling in de kelder vertoont incidenteel scheurvorming en carbonatatie. Advies: een vervolgonderzoek laten uitvoeren naar de oorzaak van het gebrek en de carbonatatie herstellen.



	Score	Acceptabele score		Prioriteit
Veiligheid/gezondheid	1	0		3
Cultuur historische waarde				
Gebruik en bedrijfsproces				
Technische vervolgschade	2	2		6
Toename klachtenonderhoud				
Beleving, esthetica				
Energie				

A: Dorenweerd College, Dalweg 5, Doorwerth - Hoofdgebouw

Bouwjaar: 1996

inspectiedatum: 21-2-2025

314001 Kozijnen hout

945 m2

2

Houtrot

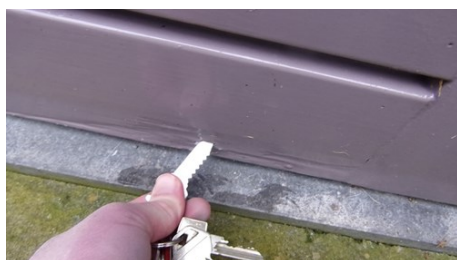
2

Omvang: Incidentieel: < 2%
Intensiteit Hoog (Eindstadium)

Maatregel: 1 pst Reparatie lokale defecten, dagelijks onderhoud
Startjaar: 2026
Bedrag € 5.000,00

Advies vervangingsjaar:

De houten kozijnen en deuren vertonen incidenteel houtrot t.p.v. diverse locaties. Advies: het houtrot voorafgaand aan de schilderwerkzaamheden herstellen.



	Score	Acceptabele score		Prioriteit
Veiligheid/gezondheid				
Cultuur historische waarde				
Gebruik en bedrijfsproces				
Technische vervolgschade	2	2		6
Toename klachtenonderhoud				
Beleving, esthetica	2	3		8
Energie				

A: Dorenweerd College, Dalweg 5, Doorwerth - Hoofdgebouw

Bouwjaar: 1996

inspectiedatum: 21-2-2025

373000307 Lichtkoepels > 3,5 m2

2 st

3

d004 en d007

Kieren kouval; eindstadium

3

Omvang: Plaatselijk: 2-10%
Intensiteit: Hoog (Eindstadium)

Maatregel: 2 st Vervangen
Startjaar: 2026
Bedrag: € 3.063,72

Advies vervangingsjaar:

De isolatieband van de 2 st. lichtkoepels vertoont afdichtingsmanco, tevens is de lichtkoepel licht verweerd. Advies: de lichtkoepels gelijktijdig met de dakbedekking vervangen.



	Score	Acceptabele score		Prioriteit
Veiligheid/gezondheid				
Cultuur historische waarde				
Gebruik en bedrijfsproces				
Technische vervolgschade				
Toename klachtenonderhoud				
Beleving, esthetica				
Energie	2	1		5

A: Dorenweerd College, Dalweg 5, Doorwerth - Hoofdgebouw

Bouwjaar: 1996

inspectiedatum: 21-2-2025

411261 Buitenwandafwerking dilatatie

227 m1

4

Dilatatie, niet intact

4

Omvang: Aanzienlijk: 30-70%

Intensiteit Hoog (Eindstadium)

Maatregel: 227 m1 Vervangen

Startjaar: 2026

Bedrag € 5.016,70

Advies vervangingsjaar:

De dilataties t.p.v. de betonnen dorpels, muurafdekkers en gevels vertonen afdichting manco en uitdroging. Advies: de dilataties gelijktijdig met de schilderwerkzaamheden vervangen.



	Score	Acceptabele score		Prioriteit
Veiligheid/gezondheid				
Cultuur historische waarde				
Gebruik en bedrijfsproces				
Technische vervolgschade	2	2		6
Toename klachtenonderhoud				
Beleving, esthetica	1	3		9
Energie				

A: Dorenweerd College, Dalweg 5, Doorwerth - Hoofdgebouw

Bouwjaar: 1996

inspectiedatum: 21-2-2025

421261 Binnenwandafwerking dilatatie

10 m1

4

Scheuren niet constructief; eindstadium

4



Omvang: Aanzienlijk: 30-70%

Intensiteit Hoog (Eindstadium)

Maatregel: 10 m1 Vervangen

Startjaar: 2026

Bedrag € 663,00

Advies vervangingsjaar:

De aansluiting in de binnenwand t.p.v. het aangebouwde gedeelte vertoont scheurvorming in het stucwerk. Bij het wandtegelwerk is er een dilatatie aanwezig. Advies: aanbrengen van een dilatatie in het stucwerk en de dilatatie tussen het wandtegelwerk vervangen.

	Score	Acceptabele score		Prioriteit
Veiligheid/gezondheid				
Cultuur historische waarde				
Gebruik en bedrijfsproces				
Technische vervolgschade				
Toename klachtenonderhoud	2	2		6
Beleving, esthetica	2	3		8
Energie				

A: Dorenweerd College, Dalweg 5, Doorwerth - Hoofdgebouw

Bouwjaar: 1996

inspectiedatum: 21-2-2025

432217 Vloerafwerking linoleum

2437 m2

3

1e Verdieping

Beschadiging; eindstadium

3

Omvang: Regelmatig: 10-30%

Intensiteit Hoog (Eindstadium)

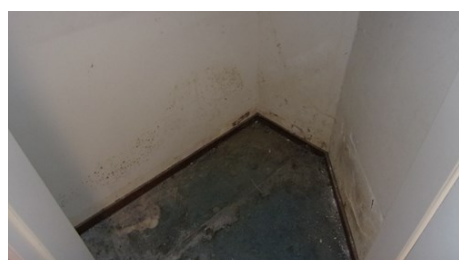
Maatregel: 576 m2 Vervangen

Startjaar: 2026

Bedrag € 33.344,64

Advies vervangingsjaar:

De linoleum vloerafwerking op de 1e verdieping vertoont diverse beschadigingen met name t.p.v. de gang en de praktijklokalen. Advies: de linoleum vloerafwerking vervangen in de ruimtes waar de vloer beschadigd is.



	Score	Acceptabele score		Prioriteit
Veiligheid/gezondheid				
Cultuur historische waarde				
Gebruik en bedrijfsproces				
Technische vervolgschade				
Toename klachtenonderhoud	2	2		6
Beleving, esthetica	2	3		8
Energie				

A: Dorenweerd College, Dalweg 5, Doorwerth - Hoofdgebouw

Bouwjaar: 1996

inspectiedatum: 21-2-2025

432217 Vloerafwerking linoleum

3185 m2

2

Begane Grond

Beschadiging; eindstadium

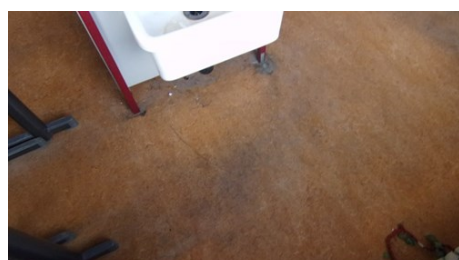
2

Omvang: Plaatselijk: 2-10%
Intensiteit: Hoog (Eindstadium)

Maatregel: 220 m2 Vervangen
Startjaar: 2026
Bedrag: € 12.735,80

Advies vervangingsjaar:

De linoleum vloerafwerking op de begane grond vertoont diverse beschadigingen met name t.p.v. de praktijklokalen. Advies: de linoleum vloerafwerking vervangen in de ruimtes waar de vloer beschadigd is.



	Score	Acceptabele score		Prioriteit
Veiligheid/gezondheid				
Cultuur historische waarde				
Gebruik en bedrijfsproces				
Technische vervolgschade				
Toename klachtenonderhoud	2	2		6
Beleving, esthetica	2	3		8
Energie				

A: Dorenweerd College, Dalweg 5, Doorwerth - Hoofdgebouw

Bouwjaar: 1996

inspectiedatum: 21-2-2025

432219001 Vloerafwerking tapijt, entreemat

34 m2

3

Begane Grond

Slijtage

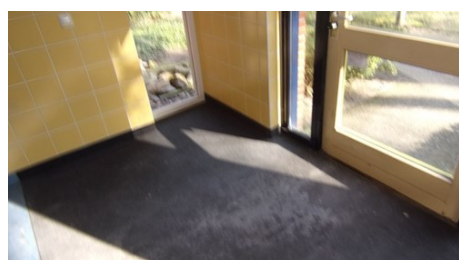
3

Omvang: Aanzienlijk: 30-70%
Intensiteit Midden (Gevorderd stadium)

Maatregel: 34 m2 Vervangen
Startjaar: 2026
Bedrag € 5.457,34

Advies vervangingsjaar:

De entreematten vertonen slijtage. Advies: de entreematten vervangen.



	Score	Acceptabele score		Prioriteit
Veiligheid/gezondheid				
Cultuur historische waarde				
Gebruik en bedrijfsproces				
Technische vervolgschade	2	2		6
Toename klachtenonderhoud	2	2		6
Beleving, esthetica	2	3		8
Energie				

A: Dorenweerd College, Dalweg 5, Doorwerth - Hoofdgebouw

Bouwjaar: 1996

inspectiedatum: 21-2-2025

432219001 Vloerafwerking tapijt, entreemat

6 m2

3

kelder

Slijtage

3



Omvang: Algemeen: > 70%
Intensiteit Laag (Beginstadium)

Maatregel: 6 m2 Vervangen
Startjaar: 2026
Bedrag € 963,06

Advies vervangingsjaar:

De entreemat vertoont slijtage. Advies: de entreemat vervangen.

	Score	Acceptabele score		Prioriteit
Veiligheid/gezondheid				
Cultuur historische waarde				
Gebruik en bedrijfsproces				
Technische vervolgschade	2	2		6
Toename klachtenonderhoud	2	2		6
Beleving, esthetica	2	3		8
Energie				

A: Dorenweerd College, Dalweg 5, Doorwerth - Hoofdgebouw

Bouwjaar: 1996

inspectiedatum: 21-2-2025

451221 Plafondafwerking systeemplafond

2660 m2

2

1e Verdieping

Beschadiging; eindstadium

2

Omvang: Plaatselijk: 2-10%
Intensiteit: Hoog (Eindstadium)

Maatregel: 1 pst Vervangen van onderdelen
Startjaar: 2026
Bedrag: € 3.500,00

Advies vervangingsjaar:

Het systeemplafond vertoont diverse beschadigingen vanwege lekkages en vandalisme. Advies: de beschadigde plafondplaten vervangen.



	Score	Acceptabele score		Prioriteit
Veiligheid/gezondheid				
Cultuur historische waarde				
Gebruik en bedrijfsproces				
Technische vervolgschade				
Toename klachtenonderhoud	2	2		6
Beleving, esthetica	2	3		8
Energie				

A: Dorenweerd College, Dalweg 5, Doorwerth - Hoofdgebouw

Bouwjaar: 1996

inspectiedatum: 21-2-2025

452214 Plafondafwerking vezelcement

1050 m2

2

kelder

Doorbuiging

2

Omvang: Plaatselijk: 2-10%
Intensiteit: Hoog (Eindstadium)

Maatregel: 1 pst Reparatie lokale defecten, dagelijks onderhoud
Startjaar: 2026
Bedrag: € 1.500,00

Advies vervangingsjaar:

Het systeemplafond met houtwolcement beplating vertoont beschadiging en doorbuiging vanwege een lekkage. Advies: het beschadigde deel van het systeemplafond vervangen.



	Score	Acceptabele score		Prioriteit
Veiligheid/gezondheid	1	0		3
Cultuur historische waarde				
Gebruik en bedrijfsproces				
Technische vervolgschade	2	2		6
Toename klachtenonderhoud	2	2		6
Beleving, esthetica	2	3		8
Energie				

A: Dorenweerd College, Dalweg 5, Doorwerth - Hoofdgebouw

Bouwjaar: 1996

inspectiedatum: 21-2-2025

461001 Buitenschilderwerk m2 op hout, dekkend

1235 m2

3

Afbladderen, kale delen; eindstadium

3

Omvang: Plaatselijk: 2-10%
Intensiteit Hoog (Eindstadium)

Maatregel: 1235 m2 Vervolgsysteem, hergebruik, revisie
Startjaar: 2026
Bedrag € 11.296,05

Advies vervangingsjaar:

Het schilderwerk op de houten delen vertoont plaatselijk afbladdering en plaatselijk krijtend schilderwerk. Advies: het schilderwerk op de afbladderende delen voorzien van een vervangend systeem en de krijtende delen voorzien van een vervolgsysteem.



	Score	Acceptabele score		Prioriteit
Veiligheid/gezondheid				
Cultuur historische waarde				
Gebruik en bedrijfsproces				
Technische vervolgschade	2	2		6
Toename klachtenonderhoud	2	2		6
Beleving, esthetica	2	3		8
Energie				

A: Dorenweerd College, Dalweg 5, Doorwerth - Hoofdgebouw

Bouwjaar: 1996

inspectiedatum: 21-2-2025

461006 Buitenschilderwerk m2 op metaal/aluminium

31 m2

3

Verpoederen krijten

3

Omvang: Aanzienlijk: 30-70%
Intensiteit Midden (Gevorderd stadium)

Maatregel: 31 m2 Vervolgsysteem, hergebruik, revisie
Startjaar: 2026
Bedrag € 2.000,74

Advies vervangingsjaar:

Het schilderwerk op de stalen delen vertoont verpoederen/krijten. Advies: de stalen delen voorzien van een vervolgsysteem.



	Score	Acceptabele score		Prioriteit
Veiligheid/gezondheid				
Cultuur historische waarde				
Gebruik en bedrijfsproces				
Technische vervolgschade	2	2		6
Toename klachtenonderhoud	2	2		6
Beleving, esthetica	2	3		8
Energie				

A: Dorenweerd College, Dalweg 5, Doorwerth - Hoofdgebouw

Bouwjaar: 1996

inspectiedatum: 21-2-2025

462000 Binnenschilderwerk

9592 bvo

2

Afbladderen, kale delen; eindstadium

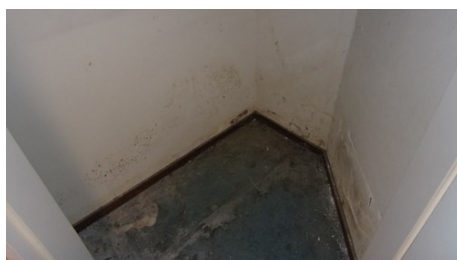
2

Omvang: Incidentieel: < 2%
Intensiteit Hoog (Eindstadium)

Maatregel:
Startjaar:
Bedrag

Advies vervangingsjaar:

Bij de werkkast op de 1e verdieping is het schilderwerk aan het afbladderen vanwege een oude lekkage en is er schimmelvorming. Advies: het binnenschilderwerk t.p.v. de oude lekkage vervangen.



	Score	Acceptabele score		Prioriteit
Veiligheid/gezondheid	1	0		3
Cultuur historische waarde				
Gebruik en bedrijfsproces				
Technische vervolgschade				
Toename klachtenonderhoud	2	2		6
Beleving, esthetica	2	3		8
Energie				

A: Dorenweerd College, Dalweg 5, Doorwerth - Hoofdgebouw

Bouwjaar: 1996

inspectiedatum: 21-2-2025

471728001 Dakaansluiting lood, slabben

187 m1

3

d007

Scheuren niet constructief; eindstadium

3

Omvang: Regelmatig: 10-30%

Intensiteit Hoog (Eindstadium)

Maatregel: 187 m1 Vervangen tot in binnenspouwblad

Startjaar: 2026

Bedrag € 53.126,70

Advies vervangingsjaar:

De loodslabben t.p.v. dak 007 vertonen scheurvorming en verwerking.
Advies: de loodslabben gelijktijdig met de dakbedekking vervangen.



	Score	Acceptabele score		Prioriteit
Veiligheid/gezondheid				
Cultuur historische waarde				
Gebruik en bedrijfsproces				
Technische vervolgschade	2	2		6
Toename klachtenonderhoud				
Beleving, esthetica				
Energie				

A: Dorenweerd College, Dalweg 5, Doorwerth - Hoofdgebouw

Bouwjaar: 1996

inspectiedatum: 21-2-2025

472110002 Dakafwerking bitumen, baanvormig, geballast

7 m2

3

d001

Craquelé

3

Omvang: Aanzienlijk: 30-70%
Intensiteit Midden (Gevorderd stadium)

Maatregel: 7 m2 Vervangen
Startjaar: 2026
Bedrag: € 915,39

Advies vervangingsjaar:

De bitumineuze dakbedekking vertoont craquelé in de dakranden. Advies: de dakbedekking op korte termijn vervangen of overlagen indien mogelijk.



	Score	Acceptabele score		Prioriteit
Veiligheid/gezondheid				
Cultuur historische waarde				
Gebruik en bedrijfsproces				
Technische vervolgschade	2	2		6
Toename klachtenonderhoud	2	2		6
Beleving, esthetica				
Energie				

A: Dorenweerd College, Dalweg 5, Doorwerth - Hoofdgebouw

Bouwjaar: 1996

inspectiedatum: 21-2-2025

472110002 Dakafwerking bitumen, baanvormig, geballast

234 m2

3

d002

Craquelé

3

Omvang: Regelmatig: 10-30%

Intensiteit Hoog (Eindstadium)

Maatregel: 234 m2 Vervangen

Startjaar: 2026

Bedrag € 30.600,18

Advies vervangingsjaar:

De bitumineuze dakbedekking vertoont craquelé en openstaande naden in de dakranden. Advies: de dakbedekking op korte termijn vervangen of overlagen indien mogelijk.



	Score	Acceptabele score		Prioriteit
Veiligheid/gezondheid				
Cultuur historische waarde				
Gebruik en bedrijfsproces				
Technische vervolgschade	2	2		6
Toename klachtenonderhoud	2	2		6
Beleving, esthetica				
Energie				

A: Dorenweerd College, Dalweg 5, Doorwerth - Hoofdgebouw

Bouwjaar: 1996

inspectiedatum: 21-2-2025

472110002 Dakafwerking bitumen, baanvormig, geballast

29 m2

3

d003

Craquelé

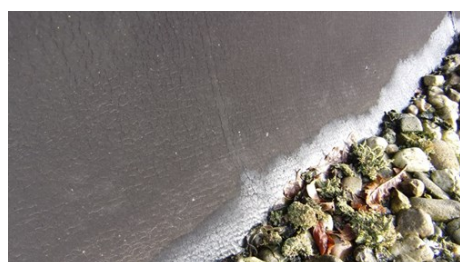
3

Omvang: Aanzienlijk: 30-70%
Intensiteit: Midden (Gevorderd stadium)

Maatregel: 29 m2 Vervangen
Startjaar: 2026
Bedrag: € 3.792,33

Advies vervangingsjaar:

De bitumineuze dakbedekking vertoont craquelé en openstaande naden in de dakranden. Advies: de dakbedekking op korte termijn vervangen of overlagen indien mogelijk.



	Score	Acceptabele score		Prioriteit
Veiligheid/gezondheid				
Cultuur historische waarde				
Gebruik en bedrijfsproces				
Technische vervolgschade	2	2		6
Toename klachtenonderhoud	2	2		6
Beleving, esthetica				
Energie				

A: Dorenweerd College, Dalweg 5, Doorwerth - Hoofdgebouw

Bouwjaar: 1996

inspectiedatum: 21-2-2025

472110002 Dakafwerking bitumen, baanvormig, geballast

2747 m2

3

d004

Craquelé

3

Omvang: Aanzienlijk: 30-70%
Intensiteit Midden (Gevorderd stadium)

Maatregel: 2747 m2 Vervangen
Startjaar: 2026
Bedrag € 359.225,19

Advies vervangingsjaar:

De bitumineuze dakbedekking vertoont craquelé en openstaande naden in de dakranden. Advies: de dakbedekking op korte termijn vervangen of overlagen indien mogelijk.



	Score	Acceptabele score		Prioriteit
Veiligheid/gezondheid				
Cultuur historische waarde				
Gebruik en bedrijfsproces				
Technische vervolgschade	2	2		6
Toename klachtenonderhoud	2	2		6
Beleving, esthetica				
Energie				

A: Dorenweerd College, Dalweg 5, Doorwerth - Hoofdgebouw

Bouwjaar: 1996

inspectiedatum: 21-2-2025

472110002 Dakafwerking bitumen, baanvormig, geballast

74 m2

3

d005

Craquelé

3

Omvang: Aanzienlijk: 30-70%
Intensiteit Midden (Gevorderd stadium)

Maatregel: 74 m2 Vervangen

Startjaar: 2026

Bedrag € 9.676,98

Advies vervangingsjaar:

De bitumineuze dakbedekking vertoont craquelé en openstaande naden in de dakranden. Advies: de dakbedekking op korte termijn vervangen of overlagen indien mogelijk.



	Score	Acceptabele score		Prioriteit
Veiligheid/gezondheid				
Cultuur historische waarde				
Gebruik en bedrijfsproces				
Technische vervolgschade	2	2		6
Toename klachtenonderhoud	2	2		6
Beleving, esthetica				
Energie				

A: Dorenweerd College, Dalweg 5, Doorwerth - Hoofdgebouw

Bouwjaar: 1996

inspectiedatum: 21-2-2025

472110002 Dakafwerking bitumen, baanvormig, geballast

14 m2

3

d006

Craquelé

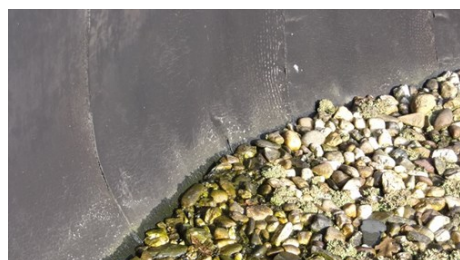
3

Omvang: Aanzienlijk: 30-70%
Intensiteit: Midden (Gevorderd stadium)

Maatregel: 14 m2 Vervangen
Startjaar: 2026
Bedrag: € 1.830,78

Advies vervangingsjaar:

De bitumineuze dakbedekking vertoont craquelé en openstaande naden in de dakranden. Advies: de dakbedekking op korte termijn vervangen of overlagen indien mogelijk.



	Score	Acceptabele score		Prioriteit
Veiligheid/gezondheid				
Cultuur historische waarde				
Gebruik en bedrijfsproces				
Technische vervolgschade	2	2		6
Toename klachtenonderhoud	2	2		6
Beleving, esthetica				
Energie				

A: Dorenweerd College, Dalweg 5, Doorwerth - Hoofdgebouw

Bouwjaar: 1996

inspectiedatum: 21-2-2025

472110002 Dakafwerking bitumen, baanvormig, geballast

784 m2

3

d007

Craquelé

3

Omvang: Regelmatig: 10-30%

Intensiteit Hoog (Eindstadium)

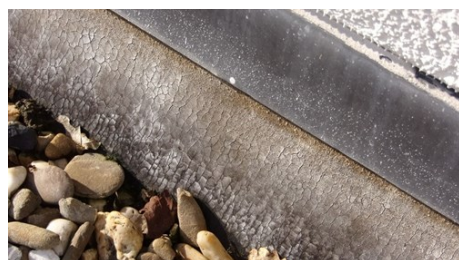
Maatregel: 784 m2 Vervangen

Startjaar: 2026

Bedrag € 102.523,68

Advies vervangingsjaar:

De bitumineuze dakbedekking vertoont craquelé en openstaande naden in de dakranden. Advies: de dakbedekking op korte termijn vervangen of overlagen indien mogelijk.



	Score	Acceptabele score		Prioriteit
Veiligheid/gezondheid				
Cultuur historische waarde				
Gebruik en bedrijfsproces				
Technische vervolgschade	2	2		6
Toename klachtenonderhoud	2	2		6
Beleving, esthetica				
Energie				

A: Dorenweerd College, Dalweg 5, Doorwerth - Hoofdgebouw

Bouwjaar: 1996

inspectiedatum: 21-2-2025

512110502 Ketel gasgestookt HR 25 - 40 KW

2 st

3

TR 1e verdieping_2013

50% - 75% van theoretische levensduur; beginstadium

3



Omvang: Algemeen: > 70%
Intensiteit Midden (Gevorderd stadium)

Maatregel:

Startjaar:

Bedrag

Advies vervangingsjaar:

Betreft de cv-ketel waarvan de theoretische levensduur van 75% is bereikt.
Advies: op termijn vervangen om uitval of storingen te voorkomen.

	Score	Acceptabele score		Prioriteit
Veiligheid/gezondheid				
Cultuur historische waarde				
Gebruik en bedrijfsproces	2	1		4
Technische vervolgschade				
Toename klachtenonderhoud				
Beleving, esthetica				
Energie				

A: Dorenweerd College, Dalweg 5, Doorwerth - Hoofdgebouw

Bouwjaar: 1996

inspectiedatum: 21-2-2025

512110504 Ketel gasgestookt HR 65 - 100 KW

1 st

2

TR 1e verdieping_2013

50% - 75% van theoretische levensduur; beginstadium

2



Omvang: Algemeen: > 70%
Intensiteit Laag (Beginstadium)

Maatregel:

Startjaar:

Bedrag

Advies vervangingsjaar:

Betreft de cv-ketels waarvan de theoretische levensduur van 50 % is bereikt. Advies: op termijn vervangen om uitval of storingen te voorkomen.

	Score	Acceptabele score		Prioriteit
Veiligheid/gezondheid				
Cultuur historische waarde				
Gebruik en bedrijfsproces	2	1		4
Technische vervolgschade				
Toename klachtenonderhoud				
Beleving, esthetica				
Energie				

A: Dorenweerd College, Dalweg 5, Doorwerth - Hoofdgebouw

Bouwjaar: 1996

inspectiedatum: 21-2-2025

521209 Hemelwaterafvoer buiten PVC/PE

36 m1

3

Beschadigde aansluitpunten; eindstadium

3

Omvang: Regelmatig: 10-30%

Intensiteit Hoog (Eindstadium)

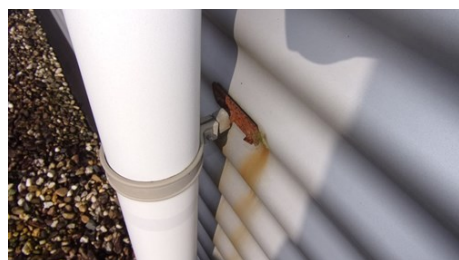
Maatregel: 36 m1 Vervangen

Startjaar: 2026

Bedrag € 1.450,08

Advies vervangingsjaar:

De hemelwaterafvoeren vertonen verwerking en de bevestigingsmiddelen corrosie, ook zijn er op enkele plaatsen lekkages. Advies: de hemelwaterafvoeren gelijktijdig met de dakbedekking vervangen.



	Score	Acceptabele score		Prioriteit
Veiligheid/gezondheid				
Cultuur historische waarde				
Gebruik en bedrijfsproces				
Technische vervolgschade	2	2		6
Toename klachtenonderhoud				
Beleving, esthetica	2	3		8
Energie				

A: Dorenweerd College, Dalweg 5, Doorwerth - Hoofdgebouw

Bouwjaar: 1996

inspectiedatum: 21-2-2025

521263 Hemelwaterafvoer buiten verzinkt staal/gietijzer

3 m1

3

Gevel 301

Corrosie

3

Omvang: Regelmatig: 10-30%
Intensiteit Midden (Gevorderd stadium)

Maatregel: 3 m1 Vervangen
Startjaar: 2026
Bedrag € 277,17

Advies vervangingsjaar:

De stalen hemelwaterafvoer vertoont corrosie. Advies: de stalen hemelwater gelijktijdig met de dakbedekking vervangen.



	Score	Acceptabele score		Prioriteit
Veiligheid/gezondheid				
Cultuur historische waarde				
Gebruik en bedrijfsproces				
Technische vervolgschade				
Toename klachtenonderhoud				
Beleving, esthetica	2	3		8
Energie				

A: Dorenweerd College, Dalweg 5, Doorwerth - Hoofdgebouw

Bouwjaar: 1996

inspectiedatum: 21-2-2025

531000 Drinkwaterverdeling

1 pst

3

Watermeterruimte begane grond

Lekkage medium; eindstadium

3

Omvang: Regelmatig: 10-30%

Intensiteit Hoog (Eindstadium)

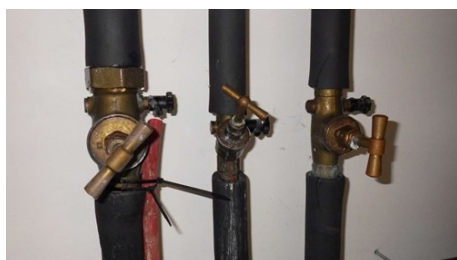
Maatregel: 1 pst Vervangen

Startjaar: 2026

Bedrag € 250,00

Advies vervangingsjaar:

Betreft lekkende stopkranen en aftappers en condensvorming op de waterleiding aangebracht in de watermeterruimte. Advies: vervangen van de binnendelen van de stopkranen en eventuele aftappers.



	Score	Acceptabele score		Prioriteit
Veiligheid/gezondheid				
Cultuur historische waarde				
Gebruik en bedrijfsproces				
Technische vervolgschade	2	2		6
Toename klachtenonderhoud	2	2		6
Beleving, esthetica				
Energie				

A: Dorenweerd College, Dalweg 5, Doorwerth - Hoofdgebouw

Bouwjaar: 1996

inspectiedatum: 21-2-2025

532120202 Boiler elektrisch 10 liter

4 st

3

50% - 75% van theoretische levensduur; beginstadium

3



Omvang: Algemeen: > 70%
Intensiteit Midden (Gevorderd stadium)

Maatregel:

Startjaar:

Bedrag

Advies vervangingsjaar:

Betreft de close up boiler waarvan de theoretische levensduur van 75% is bereikt. Advies: op termijn vervangen om uitval of storingen te voorkomen.

	Score	Acceptabele score		Prioriteit
Veiligheid/gezondheid				
Cultuur historische waarde				
Gebruik en bedrijfsproces				
Technische vervolgschade				
Toename klachtenonderhoud	2	2		6
Beleving, esthetica				
Energie	1	1		6

A: Dorenweerd College, Dalweg 5, Doorwerth - Hoofdgebouw

Bouwjaar: 1996

inspectiedatum: 21-2-2025

532120206 Boiler elektrisch 80 liter

1 st

3

Kantine

75% - 87,5% theoretische levensduur; gevorderd

3



Omvang: Algemeen: > 70%
Intensiteit Midden (Gevorderd stadium)

Maatregel:

Startjaar:

Bedrag

Advies vervangingsjaar:

De boiler heeft meer dan 75 % van de levensduur bereikt. Er zijn verder geen gebreken geconstateerd. Advies: op termijn vervangen om uitval of storingen te voorkomen.

	Score	Acceptabele score		Prioriteit
Veiligheid/gezondheid				
Cultuur historische waarde				
Gebruik en bedrijfsproces				
Technische vervolgschade				
Toename klachtenonderhoud	2	2		6
Beleving, esthetica				
Energie	1	1		6

A: Dorenweerd College, Dalweg 5, Doorwerth - Hoofdgebouw

Bouwjaar: 1996

inspectiedatum: 21-2-2025

532120207 Boiler elektrisch 120 liter

2 st

3

Werkkast

75% - 87,5% theoretische levensduur; gevorderd

3

Omvang: Algemeen: > 70%
Intensiteit Midden (Gevorderd stadium)

Maatregel:
Startjaar:
Bedrag

Advies vervangingsjaar:

De boiler heeft meer dan 75 % van de levensduur bereikt. Er zijn verder geen gebreken geconstateerd. Advies: op termijn vervangen om uitval of storingen te voorkomen.



	Score	Acceptabele score		Prioriteit
Veiligheid/gezondheid				
Cultuur historische waarde				
Gebruik en bedrijfsproces				
Technische vervolgschade				
Toename klachtenonderhoud	2	2		6
Beleving, esthetica				
Energie	1	1		6

A: Dorenweerd College, Dalweg 5, Doorwerth - Hoofdgebouw

Bouwjaar: 1996

inspectiedatum: 21-2-2025

532200201 Boiler indirect gestookt 300 liter

1 st

3

TR 1e verdieping

75% - 87,5% theoretische levensduur; gevorderd

3



Omvang: Algemeen: > 70%
Intensiteit Midden (Gevorderd stadium)

Maatregel:

Startjaar:

Bedrag

Advies vervangingsjaar:

Betreft de boiler waarvan de theoretische levensduur is bereikt. Advies: op termijn vervangen om uitval of storingen te voorkomen.

	Score	Acceptabele score		Prioriteit
Veiligheid/gezondheid				
Cultuur historische waarde				
Gebruik en bedrijfsproces				
Technische vervolgschade				
Toename klachtenonderhoud	2	2		6
Beleving, esthetica				
Energie	1	1		6

A: Dorenweerd College, Dalweg 5, Doorwerth - Hoofdgebouw

Bouwjaar: 1996

inspectiedatum: 21-2-2025

541000 Brandstofleiding (gas) stookinstallatie

1 pst

2

Ontbreken van onderdelen; eindstadium

2

Omvang: Aanzienlijk: 30-70%
Intensiteit Laag (Beginstadium)

Maatregel: 1 pst Keuring
Startjaar: 2026
Bedrag € 0,00

Advies vervangingsjaar:

Er is geen Scope 7a keuring aanwezig voor de brandstofleiding.
Geadviseerd wordt om deze keuring uit te laten voeren door een erkend bedrijf.

	Score	Acceptabele score		Prioriteit
Veiligheid/gezondheid	1	0		3
Cultuur historische waarde				
Gebruik en bedrijfsproces				
Technische vervolgschade				
Toename klachtenonderhoud				
Beleving, esthetica				
Energie				

A: Dorenweerd College, Dalweg 5, Doorwerth - Hoofdgebouw

Bouwjaar: 1996

inspectiedatum: 21-2-2025

551210502 Split-Systeem binnendeel Cassette 2,5 - 3,5 kW

1 st

3

75% - 87,5% theoretische levensduur; gevorderd

3



Omvang: Algemeen: > 70%
Intensiteit Midden (Gevorderd stadium)

Maatregel:

Startjaar:

Bedrag

Advies vervangingsjaar:

Betreft de binnenunit waarvan de theoretische levensduur van 75% is bereikt. Advies: op termijn vervangen om uitval of storingen te voorkomen.

	Score	Acceptabele score		Prioriteit
Veiligheid/gezondheid				
Cultuur historische waarde				
Gebruik en bedrijfsproces				
Technische vervolgschade				
Toename klachtenonderhoud	2	2		6
Beleving, esthetica				
Energie				

A: Dorenweerd College, Dalweg 5, Doorwerth - Hoofdgebouw

Bouwjaar: 1996

inspectiedatum: 21-2-2025

551210504 Split-Systeem binnendeel Cassette 5 - 7 kW

2 st

3

Mediatheek

75% - 87,5% theoretische levensduur; gevorderd

3



Omvang: Algemeen: > 70%
Intensiteit Midden (Gevorderd stadium)

Maatregel:

Startjaar:

Bedrag

Advies vervangingsjaar:

Betreft de cassetteunits waarvan de theoretische levensduur van 75% is bereikt. Advies: op termijn vervangen om uitval of storingen te voorkomen.

	Score	Acceptabele score		Prioriteit
Veiligheid/gezondheid				
Cultuur historische waarde				
Gebruik en bedrijfsproces	2	1		4
Technische vervolgschade				
Toename klachtenonderhoud	2	2		6
Beleving, esthetica				
Energie				

A: Dorenweerd College, Dalweg 5, Doorwerth - Hoofdgebouw

Bouwjaar: 1996

inspectiedatum: 21-2-2025

551230501 Multisplit-Systeem buitendeel (condensor) < 5 kW

1 st

4

d007

75% - 87,5% theoretische levensduur; gevorderd

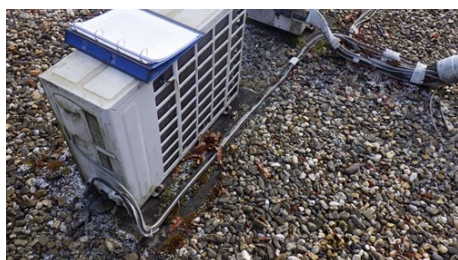
3

Omvang: Algemeen: > 70%
Intensiteit Midden (Gevorderd stadium)

Maatregel:
Startjaar:
Bedrag

Advies vervangingsjaar:

Betreft de buitenunit waarvan de theoretische levensduur van 75% is bereikt. Advies: op termijn vervangen om uitval of storingen te voorkomen.



	Score	Acceptabele score		Prioriteit
Veiligheid/gezondheid				
Cultuur historische waarde				
Gebruik en bedrijfsproces				
Technische vervolgschade				
Toename klachtenonderhoud	2	2		6
Beleving, esthetica				
Energie				

Beschadigde isolatie/onderdelen; eindstadium

3

Omvang: Regelmatig: 10-30%
Intensiteit Hoog (Eindstadium)

Maatregel: 1 pst Vervangen
Startjaar: 2026
Bedrag € 250,00

Advies vervangingsjaar:

Betreft de koudemiddelleidingen waarvan de isolatie versleten is. Advies: de leidingen voorzien van nieuwe isolatie.



	Score	Acceptabele score		Prioriteit
Veiligheid/gezondheid				
Cultuur historische waarde				
Gebruik en bedrijfsproces				
Technische vervolgschade				
Toename klachtenonderhoud				
Beleving, esthetica				
Energie	2	1		5

A: Dorenweerd College, Dalweg 5, Doorwerth - Hoofdgebouw

Bouwjaar: 1996

inspectiedatum: 21-2-2025

551230505 Multisplit-Systeem buitendeel (condensor) 15 - 20 kW

2 st

4

d007

75% - 87,5% theoretische levensduur; gevorderd

3

Omvang: Algemeen: > 70%
Intensiteit Midden (Gevorderd stadium)

Maatregel:
Startjaar:
Bedrag

Advies vervangingsjaar:

Betreft de buitenunits waarvan de theoretische levensduur van 75% is bereikt. Advies: op termijn vervangen om uitval of storingen te voorkomen.



	Score	Acceptabele score		Prioriteit
Veiligheid/gezondheid				
Cultuur historische waarde				
Gebruik en bedrijfsproces				
Technische vervolgschade				
Toename klachtenonderhoud	2	2		6
Beleving, esthetica				
Energie				

Beschadigde isolatie/onderdelen; eindstadium

3

Omvang: Regelmatig: 10-30%
Intensiteit Hoog (Eindstadium)

Maatregel: 1 pst Vervangen
Startjaar: 2026
Bedrag € 500,00

Advies vervangingsjaar:

Betreft de koudemiddelleidingen waarvan de isolatie versleten is. Advies: de leidingen voorzien van nieuwe isolatie.



	Score	Acceptabele score		Prioriteit
Veiligheid/gezondheid				
Cultuur historische waarde				
Gebruik en bedrijfsproces				
Technische vervolgschade				
Toename klachtenonderhoud				
Beleving, esthetica				
Energie	2	1		5

A: Dorenweerd College, Dalweg 5, Doorwerth - Hoofdgebouw

Bouwjaar: 1996

inspectiedatum: 21-2-2025

561030206 Expansievat 25 ltr

1 st

3

Stookruimte dakopbouw

75% - 87,5% theoretische levensduur; gevorderd

3



Omvang: Algemeen: > 70%
Intensiteit Midden (Gevorderd stadium)

Maatregel:

Startjaar:

Bedrag

Advies vervangingsjaar:

Betreft het expansievat waarvan de theoretische levensduur van 75% is bereikt. Advies: op termijn vervangen om uitval of storingen te voorkomen.

	Score	Acceptabele score		Prioriteit
Veiligheid/gezondheid				
Cultuur historische waarde				
Gebruik en bedrijfsproces				
Technische vervolgschade				
Toename klachtenonderhoud	2	2		6
Beleving, esthetica				
Energie				

A: Dorenweerd College, Dalweg 5, Doorwerth - Hoofdgebouw

Bouwjaar: 1996

inspectiedatum: 21-2-2025

561030207 Expansievat 35 ltr

6 st

3

Stookruimte dakopbouw

75% - 87,5% theoretische levensduur; gevorderd

3



Omvang: Algemeen: > 70%
Intensiteit Midden (Gevorderd stadium)

Maatregel:

Startjaar:

Bedrag

Advies vervangingsjaar:

Betreft het expansievat waarvan de theoretische levensduur van 75% is bereikt. Advies: op termijn vervangen om uitval of storingen te voorkomen.

	Score	Acceptabele score		Prioriteit
Veiligheid/gezondheid				
Cultuur historische waarde				
Gebruik en bedrijfsproces	2	1		4
Technische vervolgschade				
Toename klachtenonderhoud				
Beleving, esthetica				
Energie				

A: Dorenweerd College, Dalweg 5, Doorwerth - Hoofdgebouw

Bouwjaar: 1996

inspectiedatum: 21-2-2025

561030207 Expansievat 35 ltr

1 st

3

Technische ruimte 1e verdieping

75% - 87,5% theoretische levensduur; gevorderd

3



Omvang: Algemeen: > 70%
Intensiteit Midden (Gevorderd stadium)

Maatregel:

Startjaar:

Bedrag

Advies vervangingsjaar:

Betreft het expansievat waarvan de theoretische levensduur van 75% is bereikt. Advies: op termijn vervangen om uitval of storingen te voorkomen.

	Score	Acceptabele score		Prioriteit
Veiligheid/gezondheid				
Cultuur historische waarde				
Gebruik en bedrijfsproces				
Technische vervolgschade				
Toename klachtenonderhoud	2	2		6
Beleving, esthetica				
Energie				

A: Dorenweerd College, Dalweg 5, Doorwerth - Hoofdgebouw

Bouwjaar: 1996

inspectiedatum: 21-2-2025

561030207 Expansievat 35 ltr

1 st

3

TR 1e verdieping

75% - 87,5% theoretische levensduur; gevorderd

3

Omvang: Algemeen: > 70%
Intensiteit Midden (Gevorderd stadium)

Maatregel:
Startjaar:
Bedrag

Advies vervangingsjaar:

Betreft het expansievat waarvan de theoretische levensduur van 75% is bereikt. Advies: op termijn vervangen om uitval of storingen te voorkomen.



	Score	Acceptabele score		Prioriteit
Veiligheid/gezondheid				
Cultuur historische waarde				
Gebruik en bedrijfsproces				
Technische vervolgschade				
Toename klachtenonderhoud	2	2		6
Beleving, esthetica				
Energie				

A: Dorenweerd College, Dalweg 5, Doorwerth - Hoofdgebouw

Bouwjaar: 1996

inspectiedatum: 21-2-2025

561030207 Expansievat 35 ltr

1 st

3

TR1e verdieping

75% - 87,5% theoretische levensduur; gevorderd

3

Omvang: Algemeen: > 70%
Intensiteit Midden (Gevorderd stadium)

Maatregel:
Startjaar:
Bedrag

Advies vervangingsjaar:

Betreft het expansievat waarvan de theoretische levensduur van 75% is bereikt. Advies: op termijn vervangen om uitval of storingen te voorkomen.



	Score	Acceptabele score		Prioriteit
Veiligheid/gezondheid				
Cultuur historische waarde				
Gebruik en bedrijfsproces				
Technische vervolgschade				
Toename klachtenonderhoud	2	2		6
Beleving, esthetica				
Energie				

A: Dorenweerd College, Dalweg 5, Doorwerth - Hoofdgebouw

Bouwjaar: 1996

inspectiedatum: 21-2-2025

561030208 Expansievat 50 ltr

1 st

3

Stookruimte dakopbouw

75% - 87,5% theoretische levensduur; gevorderd

3



Omvang: Algemeen: > 70%
Intensiteit Midden (Gevorderd stadium)

Maatregel:

Startjaar:

Bedrag

Advies vervangingsjaar:

Betreft het expansievat waarvan de theoretische levensduur van 75% is bereikt. Advies: op termijn vervangen om uitval of storingen te voorkomen.

	Score	Acceptabele score		Prioriteit
Veiligheid/gezondheid				
Cultuur historische waarde				
Gebruik en bedrijfsproces				
Technische vervolgschade				
Toename klachtenonderhoud	2	2		6
Beleving, esthetica				
Energie				

A: Dorenweerd College, Dalweg 5, Doorwerth - Hoofdgebouw

Bouwjaar: 1996

inspectiedatum: 21-2-2025

561040601 Circulatiepomp enkel DN < 40 mm

1 st

3

Technische ruimte 1e verdieping_

75% - 87,5% theoretische levensduur; gevorderd

3

Omvang: Algemeen: > 70%
Intensiteit Midden (Gevorderd stadium)

Maatregel:

Startjaar:

Bedrag

Advies vervangingsjaar:

Betreft de circulatiepomp waarvan de theoretische levensduur is bereikt.
Advies: op termijn vervangen om uitval of storingen te voorkomen.



	Score	Acceptabele score		Prioriteit
Veiligheid/gezondheid				
Cultuur historische waarde				
Gebruik en bedrijfsproces				
Technische vervolgschade				
Toename klachtenonderhoud	2	2		6
Beleving, esthetica				
Energie				

A: Dorenweerd College, Dalweg 5, Doorwerth - Hoofdgebouw

Bouwjaar: 1996

inspectiedatum: 21-2-2025

561040601 Circulatiepomp enkel DN < 40 mm

1 st

3

TR1e verdieping

75% - 87,5% theoretische levensduur; gevorderd

3



Omvang: Algemeen: > 70%
Intensiteit Midden (Gevorderd stadium)

Maatregel:

Startjaar:

Bedrag

Advies vervangingsjaar:

Betreft het expansievat waarvan de theoretische levensduur van 75% is bereikt. Advies: op termijn vervangen om uitval of storingen te voorkomen.

	Score	Acceptabele score		Prioriteit
Veiligheid/gezondheid				
Cultuur historische waarde				
Gebruik en bedrijfsproces				
Technische vervolgschade				
Toename klachtenonderhoud	2	2		6
Beleving, esthetica				
Energie				

A: Dorenweerd College, Dalweg 5, Doorwerth - Hoofdgebouw

Bouwjaar: 1996

inspectiedatum: 21-2-2025

573110 Dakventilator

17 st

3

d004 en d007

Corrosie

3

Omvang: Regelmatig: 10-30%
Intensiteit Midden (Gevorderd stadium)



Maatregel:

Startjaar:

Bedrag

Advies vervangingsjaar:

Betreft de dakventilatoren waarvan de meeste corrosievorming vertonen.
Advies: vervangen van de dakventilatoren.



	Score	Acceptabele score		Prioriteit
Veiligheid/gezondheid				
Cultuur historische waarde				
Gebruik en bedrijfsproces				
Technische vervolgschade				
Toename klachtenonderhoud	2	2		6
Beleving, esthetica				
Energie				

A: Dorenweerd College, Dalweg 5, Doorwerth - Hoofdgebouw

Bouwjaar: 1996

inspectiedatum: 21-2-2025

573110501 Dakventilator < 0,3 m3/s

2 st

d007

3

50% - 75% van theoretische levensduur; beginstadium

3



Omvang: Algemeen: > 70%
Intensiteit Midden (Gevorderd stadium)

Maatregel:

Startjaar:

Bedrag

Advies vervangingsjaar:

Betreft de dakventilator waarvan de theoretische levensduur van 75% is bereikt. Advies: op termijn vervangen om uitval of storingen te voorkomen.

	Score	Acceptabele score		Prioriteit
Veiligheid/gezondheid				
Cultuur historische waarde				
Gebruik en bedrijfsproces				
Technische vervolgschade				
Toename klachtenonderhoud	2	2		6
Beleving, esthetica				
Energie				

A: Dorenweerd College, Dalweg 5, Doorwerth - Hoofdgebouw

Bouwjaar: 1996

inspectiedatum: 21-2-2025

573110502 Dakventilator 0,3 - 0,7 m³/s

1 st

3

d002_2013

50% - 75% van theoretische levensduur; beginstadium

3

Omvang: Algemeen: > 70%
Intensiteit Midden (Gevorderd stadium)

Maatregel:

Startjaar:

Bedrag

Advies vervangingsjaar:

Betreft de dakventilator die de theoretische levensduur van 50% heeft bereikt. Advies: op termijn vervangen om uitval of storingen te voorkomen.



	Score	Acceptabele score		Prioriteit
Veiligheid/gezondheid				
Cultuur historische waarde				
Gebruik en bedrijfsproces				
Technische vervolgschade				
Toename klachtenonderhoud	2	2		6
Beleving, esthetica				
Energie				

A: Dorenweerd College, Dalweg 5, Doorwerth - Hoofdgebouw

Bouwjaar: 1996

inspectiedatum: 21-2-2025

573110502 Dakventilator 0,3 - 0,7 m3/s

6 st

3

d004 en d008

50% - 75% van theoretische levensduur; beginstadium

3



Omvang: Algemeen: > 70%
Intensiteit Midden (Gevorderd stadium)

Maatregel:

Startjaar:

Bedrag

Advies vervangingsjaar:

Betreft de dakventilatoren waarvan de theoretische levensduur is bereikt.
Advies: op termijn vervangen om uitval of storingen te voorkomen.

	Score	Acceptabele score		Prioriteit
Veiligheid/gezondheid				
Cultuur historische waarde				
Gebruik en bedrijfsproces	2	1		4
Technische vervolgschade				
Toename klachtenonderhoud				
Beleving, esthetica				
Energie				

A: Dorenweerd College, Dalweg 5, Doorwerth - Hoofdgebouw

Bouwjaar: 1996

inspectiedatum: 21-2-2025

573110502 Dakventilator 0,3 - 0,7 m3/s

1 st

3

d004_1996

50% - 75% van theoretische levensduur; beginstadium

3

Omvang: Algemeen: > 70%
Intensiteit Midden (Gevorderd stadium)

Maatregel:
Startjaar:
Bedrag

Advies vervangingsjaar:

Betreft de dakventilator waarvan de theoretische levensduur is bereikt.
Advies: op termijn vervangen om uitval of storingen te voorkomen.



	Score	Acceptabele score		Prioriteit
Veiligheid/gezondheid				
Cultuur historische waarde				
Gebruik en bedrijfsproces				
Technische vervolgschade				
Toename klachtenonderhoud	2	2		6
Beleving, esthetica				
Energie				

A: Dorenweerd College, Dalweg 5, Doorwerth - Hoofdgebouw

Bouwjaar: 1996

inspectiedatum: 21-2-2025

577212503 Luchtbehandelingskast BI TA + VK (2-3 m3/s)

1 st

3

Technische ruimte 1e verdieping

50% - 75% van theoretische levensduur; beginstadium

3



Omvang: Algemeen: > 70%
Intensiteit Midden (Gevorderd stadium)

Maatregel:

Startjaar:

Bedrag

Advies vervangingsjaar:

Betreft de luchtbehandelingskast waarvan de theoretische levensduur is bereikt. Advies: op termijn vervangen om uitval of storingen te voorkomen.

	Score	Acceptabele score		Prioriteit
Veiligheid/gezondheid				
Cultuur historische waarde				
Gebruik en bedrijfsproces				
Technische vervolgschade				
Toename klachtenonderhoud	2	2		6
Beleving, esthetica				
Energie				

A: Dorenweerd College, Dalweg 5, Doorwerth - Hoofdgebouw

Bouwjaar: 1996

inspectiedatum: 21-2-2025

577302 Luchtbehandelingskast BU

1 st

3

d008

Vervuiling

3



Omvang: Algemeen: > 70%
Intensiteit Midden (Gevorderd stadium)



Maatregel: 1 st Technisch reinigen, doorspuiten, schoonmaken
Startjaar: 2026
Bedrag € 2.500,00

Advies vervangingsjaar:

Betreft de luchtbehandelingskast die ernstig vervuild is. Advies: per direct laten reinigen van de luchtbehandelingskast en vervangen van de filters.

	Score	Acceptabele score		Prioriteit
Veiligheid/gezondheid	3	0		1
Cultuur historische waarde				
Gebruik en bedrijfsproces	2	1		4
Technische vervolgschade				
Toename klachtenonderhoud				
Beleving, esthetica				
Energie				

A: Dorenweerd College, Dalweg 5, Doorwerth - Hoofdgebouw

Bouwjaar: 1996

inspectiedatum: 21-2-2025

615120 (Hoofd)verdeelinrichtingen

7 st

3

75% - 87,5% theoretische levensduur; gevorderd

3



Omvang: Algemeen: > 70%
Intensiteit Midden (Gevorderd stadium)

Maatregel:

Startjaar:

Bedrag

Advies vervangingsjaar:

Betreft de hoofdverdeelkast waarvan de theoretische levensduur is verstreken. Advies: op termijn vervangen om uitval of storingen te voorkomen.

	Score	Acceptabele score		Prioriteit
Veiligheid/gezondheid				
Cultuur historische waarde				
Gebruik en bedrijfsproces				
Technische vervolgschade				
Toename klachtenonderhoud	2	2		6
Beleving, esthetica				
Energie				

A: Dorenweerd College, Dalweg 5, Doorwerth - Hoofdgebouw

Bouwjaar: 1996

inspectiedatum: 21-2-2025

615120 (Hoofd)verdeelinrichtingen

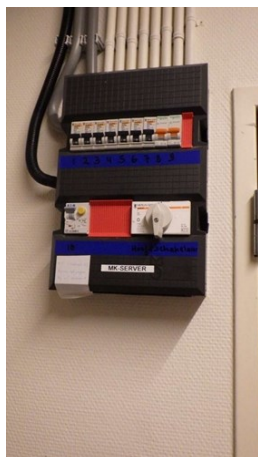
1 st

3

Serverruimte

75% - 87,5% theoretische levensduur; gevorderd

3



Omvang: Algemeen: > 70%
Intensiteit Midden (Gevorderd stadium)

Maatregel:

Startjaar:

Bedrag

Advies vervangingsjaar:

Betreft de verdeelkast waarvan de theoretische levensduur is bereikt.
Advies: op termijn vervangen om uitval of storingen te voorkomen.

	Score	Acceptabele score		Prioriteit
Veiligheid/gezondheid				
Cultuur historische waarde				
Gebruik en bedrijfsproces				
Technische vervolgschade				
Toename klachtenonderhoud	2	2		6
Beleving, esthetica				
Energie				

A: Dorenweerd College, Dalweg 5, Doorwerth - Hoofdgebouw

Bouwjaar: 1996

inspectiedatum: 21-2-2025

615120 (Hoofd)verdeelinrichtingen

1 st

3

Technische ruimte 1e verdieping

75% - 87,5% theoretische levensduur; gevorderd

3



Omvang: Algemeen: > 70%
Intensiteit Midden (Gevorderd stadium)

Maatregel:

Startjaar:

Bedrag

Advies vervangingsjaar:

Betreft de verdeelkast waarvan de theoretische levensduur van 75% is bereikt. Advies: op termijn vervangen om uitval of storingen te voorkomen.

	Score	Acceptabele score		Prioriteit
Veiligheid/gezondheid				
Cultuur historische waarde				
Gebruik en bedrijfsproces				
Technische vervolgschade				
Toename klachtenonderhoud	2	2		6
Beleving, esthetica				
Energie				

A: Dorenweerd College, Dalweg 5, Doorwerth - Hoofdgebouw

Bouwjaar: 1996

inspectiedatum: 21-2-2025

632410 Noodverlichtingsarmaturen (decentraal)

41 st

3

Begane Grond

Geen vervangende onderdelen verkrijgbaar

3

Omvang: Regelmatig: 10-30%

Intensiteit: Hoog (Eindstadium)

Maatregel: 8 st Vervangen

Startjaar: 2026

Bedrag: € 2.995,68

Advies vervangingsjaar:

De noodverlichtingsarmaturen vertonen deels theoretische veroudering, van deze armaturen zijn vervangende onderdelen niet meer verkrijgbaar. Advies: de verouderde noodverlichtingsarmaturen vervangen.



	Score	Acceptabele score		Prioriteit
Veiligheid/gezondheid				
Cultuur historische waarde				
Gebruik en bedrijfsproces				
Technische vervolgschade				
Toename klachtenonderhoud				
Beleving, esthetica				
Energie	2	1		5

A: Dorenweerd College, Dalweg 5, Doorwerth - Hoofdgebouw

Bouwjaar: 1996

inspectiedatum: 21-2-2025

643100 Camerabeveiligingssysteem algemeen

1 st

3

75% - 87,5% theoretische levensduur; gevorderd

3

Omvang: Algemeen: > 70%
Intensiteit Midden (Gevorderd stadium)

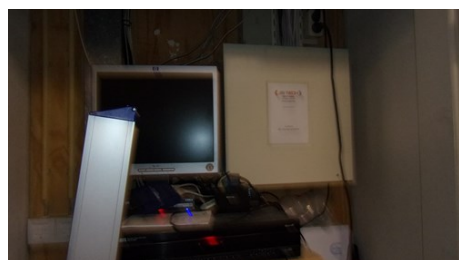
Maatregel:

Startjaar:

Bedrag

Advies vervangingsjaar:

De camera installatie heeft meer dan 75 % van de levensduur bereikt. Er zijn verder geen gebreken geconstateerd. Advies: op termijn vervangen van de camera installatie.



	Score	Acceptabele score		Prioriteit
Veiligheid/gezondheid				
Cultuur historische waarde				
Gebruik en bedrijfsproces				
Technische vervolgschade				
Toename klachtenonderhoud	2	2		6
Beleving, esthetica				
Energie				

A: Dorenweerd College, Dalweg 5, Doorwerth - Hoofdgebouw

Bouwjaar: 1996

inspectiedatum: 21-2-2025

651110716 Brandmeldinstallatie 25 - 30 groepen

1 st

3

75% - 87,5% theoretische levensduur; gevorderd

3

Omvang: Algemeen: > 70%
Intensiteit Midden (Gevorderd stadium)

Maatregel:
Startjaar:
Bedrag

Advies vervangingsjaar:

De brandmeldinstallatie heeft meer dan 75 % van de levensduur bereikt. Er zijn verder geen gebreken geconstateerd. Advies: op termijn vervangen van de brandmeldinstallatie.



	Score	Acceptabele score		Prioriteit
Veiligheid/gezondheid	1	0		3
Cultuur historische waarde				
Gebruik en bedrijfsproces				
Technische vervolgschade				
Toename klachtenonderhoud	2	2		6
Beleving, esthetica				
Energie				

A: Dorenweerd College, Dalweg 5, Doorwerth - Hoofdgebouw

Bouwjaar: 1996

inspectiedatum: 21-2-2025

652140705 Inbraaksignaleringsinstallatie 50 - 75 zones

1 st

3

75% - 87,5% theoretische levensduur; gevorderd

3

Omvang: Algemeen: > 70%
Intensiteit Midden (Gevorderd stadium)

Maatregel:
Startjaar:
Bedrag

Advies vervangingsjaar:

De inbraakinstallatie heeft meer dan 75 % van de levensduur bereikt. Er zijn verder geen gebreken geconstateerd. Advies: op termijn vervangen van de inbraakinstallatie.



	Score	Acceptabele score		Prioriteit
Veiligheid/gezondheid				
Cultuur historische waarde				
Gebruik en bedrijfsproces				
Technische vervolgschade				
Toename klachtenonderhoud	2	2		6
Beleving, esthetica				
Energie				

A: Dorenweerd College, Dalweg 5, Doorwerth - Hoofdgebouw

Bouwjaar: 1996

inspectiedatum: 21-2-2025

722110712 Grootkeukeninrichting, bak- en kookgroep, klasse 3, 250-350 pers.

1 st

3

75% - 87,5% theoretische levensduur; gevorderd

3

Omvang: Algemeen: > 70%
Intensiteit Midden (Gevorderd stadium)

Maatregel:

Startjaar:

Bedrag

Advies vervangingsjaar:

De keuken t.p.v. de kantine bij de aula heeft meer dan 75 % van de levensduur bereikt. Er zijn verder geen gebreken geconstateerd. Advies: op termijn vervangen van de keuken.



	Score	Acceptabele score		Prioriteit
Veiligheid/gezondheid				
Cultuur historische waarde				
Gebruik en bedrijfsproces	2	1		4
Technische vervolgschade				
Toename klachtenonderhoud				
Beleving, esthetica	1	3		9
Energie				

A: Dorenweerd College, Dalweg 5, Doorwerth - Hoofdgebouw

Bouwjaar: 1996

inspectiedatum: 21-2-2025

904102001 Verharding beton, klinkers

3405 m2

2

Verzakking niet constructief; eindstadium

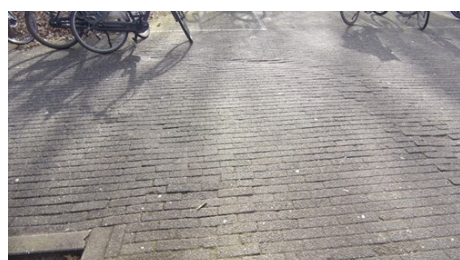
2

Omvang: Plaatselijk: 2-10%
Intensiteit Hoog (Eindstadium)

Maatregel: 100 m2 Herstraten
Startjaar: 2026
Bedrag € 3.738,00

Advies vervangingsjaar:

De bestrating vertoont plaatselijk verzakking en is plaatselijk opgedrukt vanwege boomwortels. Advies: de ongelijkliggende bestrating herstraten.



	Score	Acceptabele score		Prioriteit
Veiligheid/gezondheid	1	0		3
Cultuur historische waarde				
Gebruik en bedrijfsproces				
Technische vervolgschade				
Toename klachtenonderhoud	2	2		6
Beleving, esthetica	2	3		8
Energie				

A: Dorenweerd College, Dalweg 5, Doorwerth - Hoofdgebouw

Bouwjaar: 1996

inspectiedatum: 21-2-2025

906330 Terreinverlichting, noodverlichtingsarmaturen (decentraal)

1 st

4

Geen vervangende onderdelen verkrijgbaar

4

Omvang: Algemeen: > 70%
Intensiteit Midden (Gevorderd stadium)

Maatregel: 1 st Vervangen
Startjaar: 2026
Bedrag € 441,19

Advies vervangingsjaar:

De noodverlichtingsarmatuur t.p.v. gevel 101 vertoont theoretische veroudering, van deze armatuur zijn vervangende onderdelen niet meer verkrijgbaar. Advies: de noodverlichtingsarmatuur vervangen.



	Score	Acceptabele score		Prioriteit
Veiligheid/gezondheid				
Cultuur historische waarde				
Gebruik en bedrijfsproces				
Technische vervolgschade				
Toename klachtenonderhoud	2	2		6
Beleving, esthetica				
Energie				

A: Dorenweerd College, Dalweg 5, Doorwerth - Hoofdgebouw

Bouwjaar: 1996

inspectiedatum: 21-2-2025

907130 Terreinmeubilair zitbank

25 st

3

Houtrot

3

Omvang: Plaatselijk: 2-10%
Intensiteit Hoog (Eindstadium)

Maatregel: 1 st Vervangen
Startjaar: 2026
Bedrag € 1.032,73

Advies vervangingsjaar:

Een enkele zitbank vertoont houtrot. Advies: vervangen van de beschadigde zitbank.



	Score	Acceptabele score		Prioriteit
Veiligheid/gezondheid				
Cultuur historische waarde				
Gebruik en bedrijfsproces				
Technische vervolgschade				
Toename klachtenonderhoud	2	2		6
Beleving, esthetica	2	3		8
Energie				